

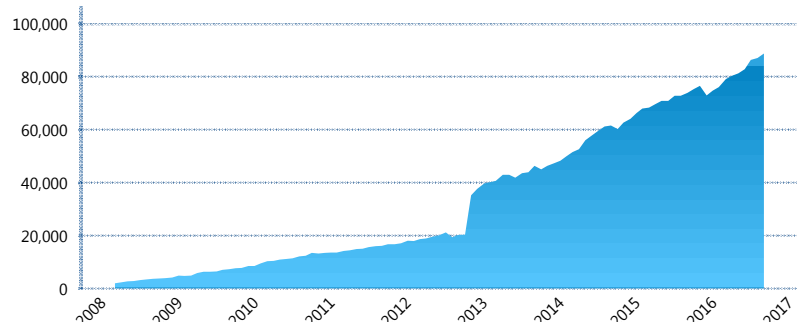
I. INFORMACIÓN FINANCIERA

I) Detalles del Fondo

Detalles del Fondo	
Razón Social	Siefore Coppel Básica 4 S.A. de C.V.
Inicio de Operaciones	03/03/2008
Tipo de Fondo	Básica
Clave Bolsa	COPPEL4
Activos Administrados *	88,863
ISIN	MX54COOQ0023
Comisión Anual	1.13%
Administrador	Afore Coppel S.A. de C.V.
Director General	Lic. Mauricio Adrián Alarcón Montes de Oca
Presidente del Consejo	Enrique Ramón Coppel Luken

Activos Administrados *

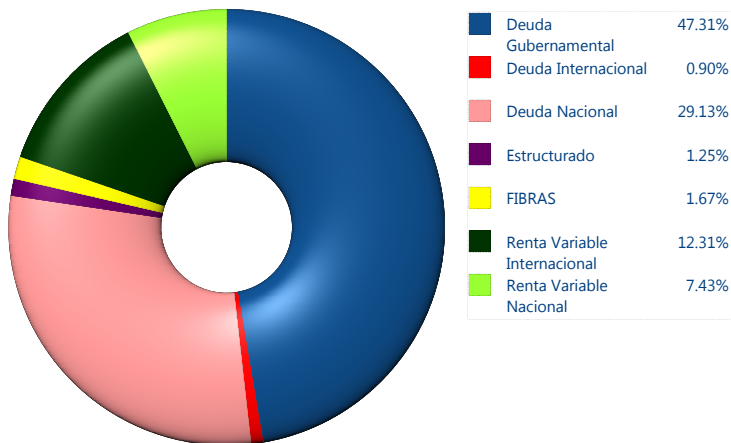
\$88,863



*Cifras en millones de pesos

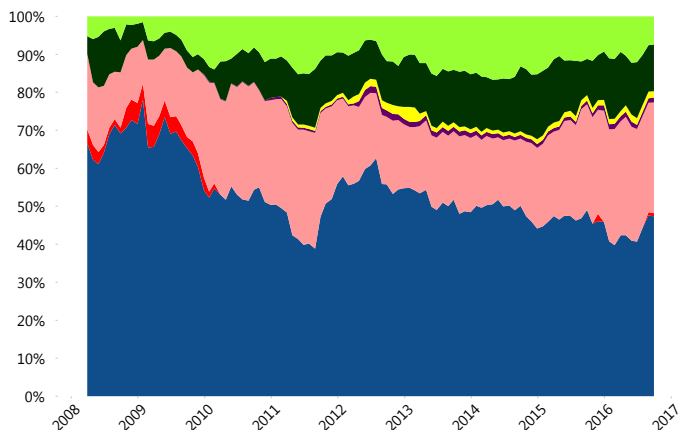
Contiene el efecto de fusiones, cortes transversales y transferencias por edad. Para mayor información consultar: <http://www.consar.gob.mx/gobmx/Aplicativo/Factsheets/EC/ECSAR.pdf>

II) Inversiones



Tipo de Instrumento	Coppel (SB4)	Sistema Básicas 4**
Renta Variable Nacional	Renta Variable Nacional 7.43%	8.14%
Total	7.43%	8.14%
Renta Variable Internacional	Renta Variable Internacional 12.31%	15.68%
Total	12.31%	15.68%
Mercancías	Mercancías 0.00%	0.33%
Total	0.00%	0.33%
FIBRAS	FIBRAS 1.67%	1.67%
Total	1.67%	1.67%
Estructurado	Estructurados 1.25%	4.28%
Total	1.25%	4.28%
Deuda Nacional	Alimentos 1.12%	0.41%
	Automotriz 0.00%	0.03%
	Banca de Desarrollo 4.52%	2.01%
	Bancario 0.85%	1.06%
	Bebidas 0.20%	0.35%
	Cemento 0.00%	0.07%
	Centros Comerciales 0.29%	0.09%
	Consumo 0.00%	0.26%
	Deuda CP 0.00%	0.01%
	Empresas Productivas del Estado 5.28%	2.88%
	Estados 0.69%	0.67%
	Europesos 0.00%	2.85%
	Grupos Industriales 0.26%	0.61%
	Infraestructura 6.81%	3.18%
	Otros 2.30%	0.96%
	Papel 0.00%	0.07%
	Serv. Financieros 0.00%	0.24%
	Telecom 3.15%	1.43%
	Transporte 1.04%	0.26%
	Vivienda 2.61%	1.40%
Total	29.13%	18.83%
Deuda Internacional	Deuda Internacional 0.90%	0.52%
Total	0.90%	0.52%
Deuda Gubernamental	BONDESD 13.17%	2.05%
	BONOS 1.52%	19.41%
	BPA182 0.08%	0.01%
	CBIC 0.00%	3.18%
	CETES 0.00%	2.07%
	REPORTO 1.06%	2.17%
	UDIBONO 31.48%	20.24%
	UMS 0.00%	1.41%
Total	47.31%	50.53%
Total	100.00%	100.00%

Evolución de Inversiones



**Considera las inversiones de todo el grupo de SIEFORES Básicas 4
Cifras al cierre de septiembre de 2016

III) Desempeño

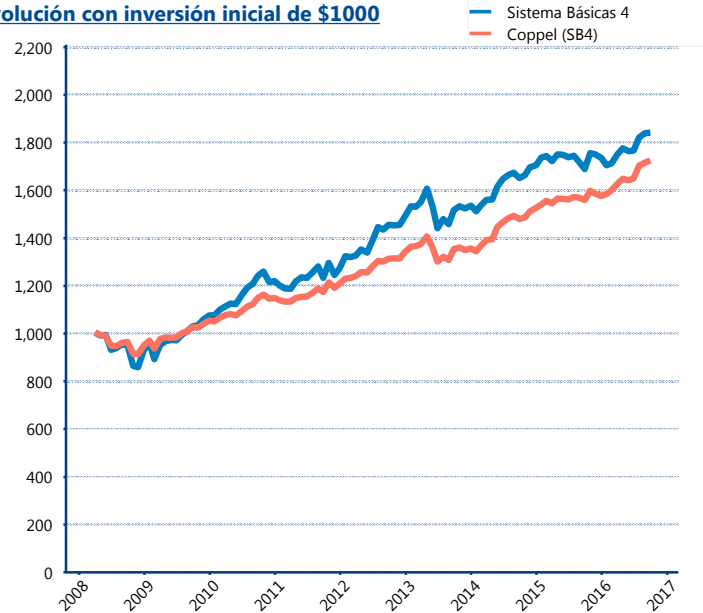
Rendimiento Bolsa

Tipo	Coppel (SB4)	Sistema Básicas 4
1 año	10.00%	8.63%
2 años	7.95%	5.70%
3 años	8.26%	6.60%
5 años	7.78%	8.09%

Indicador de Rendimiento Neto

Siefore	IRN %
SURA (SB4)	9.31%
Profuturo (SB4)	9.27%
PensionISSSTE (SB4)	8.96%
Banamex (SB4)	8.95%
Metlife (SB4)	8.25%
Principal (SB4)	8.22%
Invercap (SB4)	8.06%
XXI-Banorte (SB4)	7.86%
Azteca (SB4)	7.61%
Coppel (SB4)	7.40%
Inbursa (SB4)	5.08%
Promedio Simple	8.09 %
Promedio Ponderado	8.42 %

Evolución con inversión inicial de \$1000



Construido con el precio de la Siefore registrado en la Bolsa Mexicana de Valores

IV) Medidas de sensibilidad y riesgos

Evolución del Plazo Promedio Ponderado

